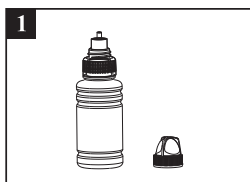


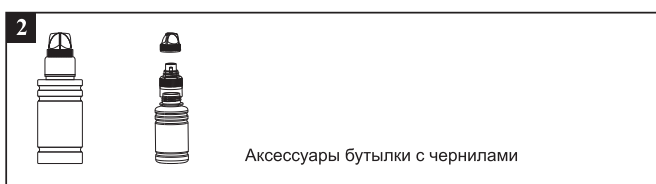
ИНСТРУКЦИЯ

Примечание: Пожалуйста внимательно прочитайте инструкцию перед началом использования продукции



1. Пожалуйста, снимите синюю крышку с бутылки и выполните следующие процедуры. Если ваша бутылка отличается от приведенной на картинке, обратитесь к странице 2.

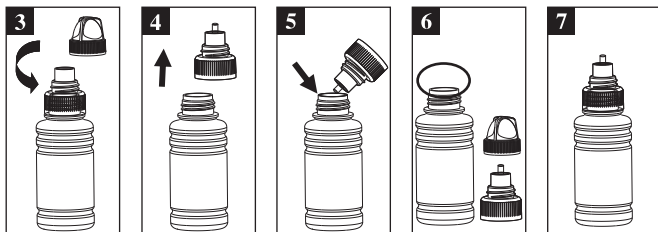
1. Конструкция бутылки



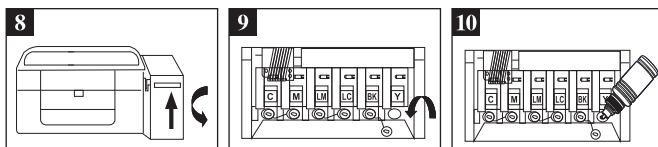
Аксессуары бутылки с чернилами

2. Аксессуары бутылки с чернилами

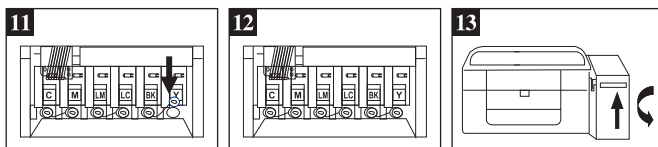
2. Сначала снимите маленький колпачок (как показано на рисунке 3) затем снимите крышку-воронку для чернил (как показано на рисунке 4). Используя заостренный конец крышки, проделайте отверстие для выхода чернил в защитной клапане на горлышке бутылки (как показано на рисунках 5 и 6). Верните крышку воронку на место (как показано на рисунке 7).



3. Снимите чернильный контейнер (как показано на рисунке 8). Снимите пластиковую пробку (как показано на рисунке 9). Заправьте чернила в чернильные контейнеры принтера согласно соответствующего цвета (Заливаемый цвет чернил должен соответствовать цвету контейнера с чернилами как показано на рисунке 10).



4. Замените пластмассовую пробку (как показано на рис. 11 и 12). Замените чернильный контейнер, как показано на рисунке 13).



ВНИМАНИЕ

- 1) Пожалуйста, следуйте инструкциям, чтобы избежать проблем в работе.
- 2) Если объем чернил ниже минимального уровня, пожалуйста, прекратите печать и пополните чернила.
- 3) Пожалуйста храните чернила вдали от прямого солнечного света.
- 4) Пожалуйста, используйте чернила в течение гарантийного срока после его открытия, чтобы обеспечить оптимальную производительность.
- 5) Держите чернила вне досягаемости детей.
- 6) При попадании в глаза немедленно промойте большим количеством воды и обратитесь к врачу.

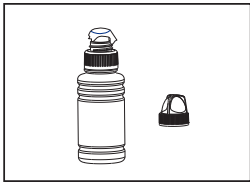
ЧАСТО ЗАДАВАЕМЫЕ ВОПРОСЫ

Пункт	Проблемы	Возможные причины/ Решения
1	Смешанный цвет	Пожалуйста, проверьте, возможно при заправке чернил перепутан цвет (чернила в бутылке отличаются от цвета чернил чернильного контейнера принтера).
2	Белая линия или прерывистая линия на печати	Запустите программу очистки 1-3 раза или выключите принтер на 10-20 минут.
3	Ломаная линия	1. Пожалуйста проверьте лоток для бумаги. 2. Пожалуйста проверьте, если принтер нуждается в обслуживании (сообщения от принтера о необходимости калибровки печатной головки и т.д.).

210X240mm

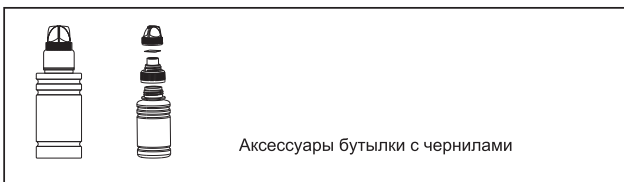
ИНСТРУКЦИЯ

Примечание: Пожалуйста внимательно прочитайте инструкцию перед началом использования продукции



1. Пожалуйста, снимите синюю крышку с бутылки и выполните следующие процедуры.

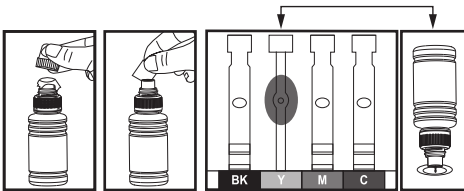
1. Конструкция бутылки



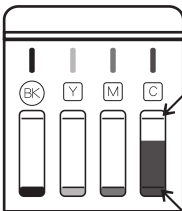
Аксессуары бутылки с чернилами

2. ИНСТРУКЦИИ

1. Откройте крышку отсека принтера с чернильными контейнерами и снимите крышку -воронку с бутылки с чернилами.
2. Снимите крышку чернильного флакона и разорвите герметизирующую пленку. Совместите отверстие бутылки с чернилами с входом для чернил, начните заполнять чернила.



3. Уровень заправленных чернил должен находиться между самой высокой и самой низкой индикаторными линиями, как показано ниже.



ВНИМАНИЕ

- 1) Пожалуйста, следуйте инструкциям, чтобы избежать проблем в работе.
- 2) Если объем чернил ниже минимального уровня, пожалуйста, прекратите печать и пополните чернила.
- 3) Пожалуйста храните чернила вдали от прямого солнечного света.
- 4) Пожалуйста, используйте чернила в течение гарантийного срока после его открытия, чтобы обеспечить оптимальную производительность.
- 5) Держите чернила вне досягаемости детей.
- 6) При попадании в глаза немедленно промойте большим количеством воды и обратитесь к врачу.

ЧАСТО ЗАДАВАЕМЫЕ ВОПРОСЫ

Пункт	Проблемы	Возможные причины/ Решения
1	Смешанный цвет	Пожалуйста, проверьте, возможно при заправке чернил перепутан цвет (чернила в бутылке отличаются от цвета чернил чернильного контейнера принтера).
2	Белая линия или прерывистая линия на печати	Запустите программу очистки 1-3 раза или выключите принтер на 10-20 минут.
3	Ломаная линия	1. Пожалуйста проверьте лоток для бумаги. 2. Пожалуйста проверьте, если принтер нуждается в обслуживании (сообщения от принтера о необходимости калибровки печатной головки и т.д.).

210X240mm